

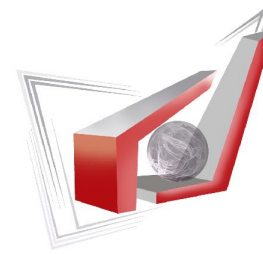
# ARCHIFORM

IN

MEDHAT NEHAD

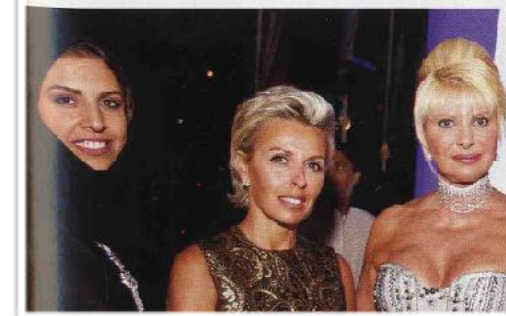
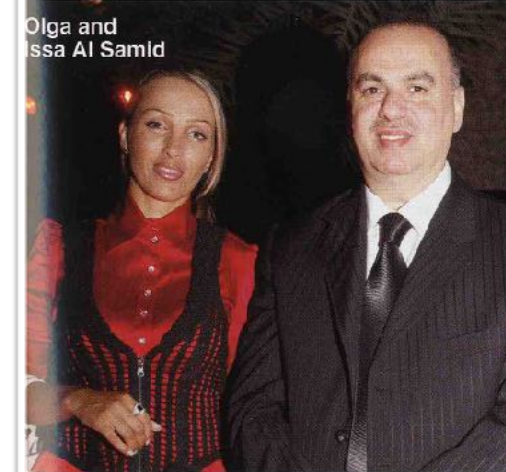
MEDIA

01



WE DESIGN THE WAY YOU LIVE

HELLO!



Thinking Elegantly

Medhat Nehad

A practical philosophy tailored to attain all the requirements of the client, taking into consideration a limited budget or a small space, materialized in innovative solutions for inner and architectural spaces, bearing the signature of Medhat Nehad

Brought up in a high-profile family involved in the industry and display of original Italian and French-style furniture, Medhat Nehad, an established interior designer and architect, gained a lot of expertise regarding the aesthetic aspects of old classic styles in an early age. In 1992, he graduated from Ain Shams University's faculty of engineering, architecture section. At that point, armed with an advanced approach, he was now ready to start his promising career.

Emirates, Qatar, Bahrain, Saudi Arabia, Lebanon, Italy, England, India, Kazakhstan, and Germany before he returned back to Egypt in 2010 for a new launch of Archiform, now in line with international standards. Nehad's design philosophy is based on a unique motto, "We design the way you live". He adopts this motto in all his interior and architectural designs. His goal is to establish an appropriate environment that raises the morale of its users.

In addition, Archiform designs are flexible; they reflect an elegant mixture of classic and contemporary styles, with a dynamic touch and optimal recognition of the needs of its clients.

Archiform designs are concerned with small details that could be easily ignored by other designers. Nehad's special artistic touches create a unique sculptural composition; he crafts a kind of

contradiction between straight lines and curves, producing an ultra-powerful design. Therefore, his designs vary from one project to another in many ways: character, style and design. "How to develop the technical level of the Egyptian labor and restore its position in the international market today are the most significant obstacles facing the future of interior design in Egypt," Nehad said. "However," he added, "Because of my international expertise, I am proud to have a highly qualified team of well-trained workers, which adhere to strict high-quality standards. These are my strict rules that I will never abandon."

Address: 92 Al Thawra Street, Heliopolis  
Email: Info@Archiform-design.com  
Tel: 010-6700-9088



المعماري مدحت نهد

## بعيدًا عن التكلفة

■ بسام عبد اللطيف، تصوير: عماد عبد الهادي

أجواء بسيطة تبرز بين الأناقة والمعاصرة بتصميم عملي ومعايير كون غرفة للاستقبال يمكنها أيضا أن تكون مساحة للعيشة مفتوحة على غرفة الطعام لتواكب فكرة المساحات المتصلة التي نراها في أغلب المنازل الحديثة.

عدد 188 / فبراير 2016



MEDHAT NEHAD

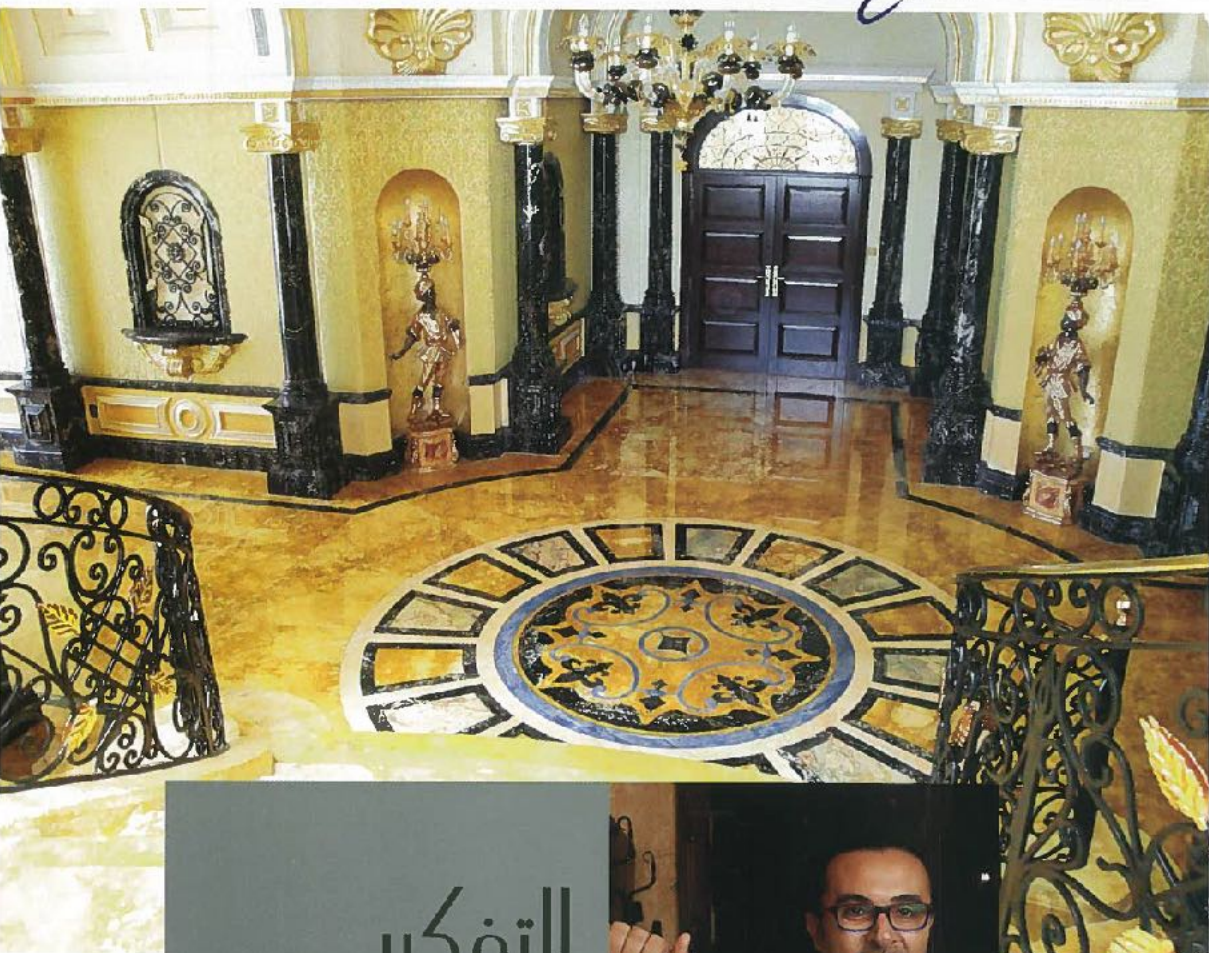


إدارة الميزانية التقديرية والميزانية والميزانية

IN

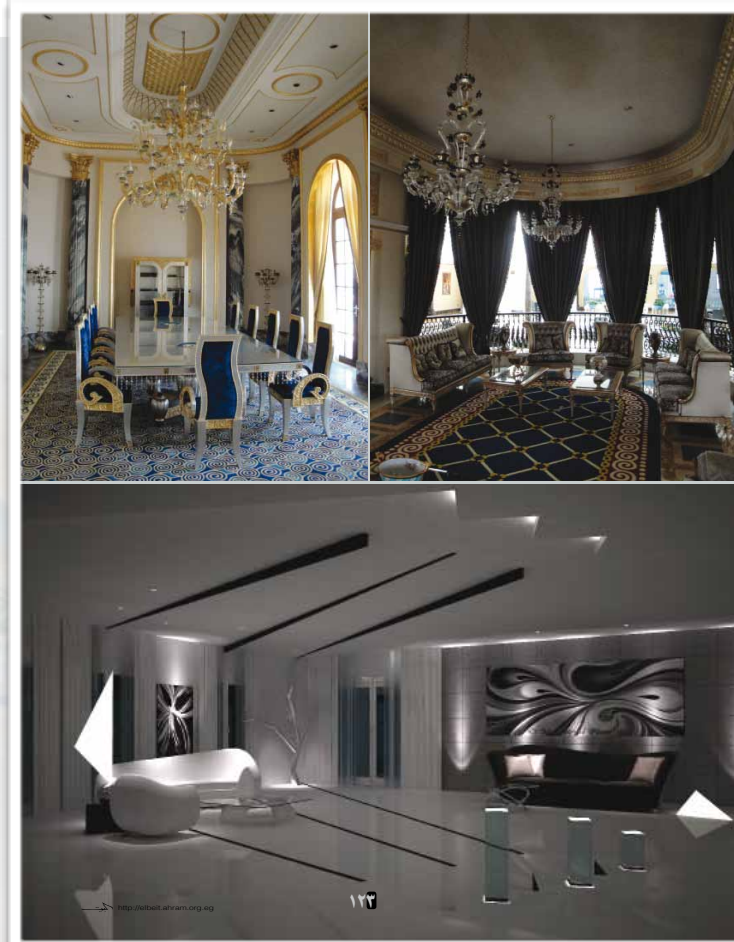
MEDIA

02



# التفكير بأنسيابية

مدحت نهاد



**مدحت نهاد  
تحدي  
الكتلة والفراغ**

السادة والبعث والشهادة سيكتونكت أثبات المعم مدحت نهاد بالإضافة إلى إيمان بأهليته خلق بيئة ملائمة وتصميم مساحات ترفع العانة العصرية لتتقدمها فأتت أماله بالمرور وتصنعت من مزيغا متناغرين الكلاسيكية والمعاصرة.

أركي فورم

## التصميم لأسلوب حياة

صمم مبدع مصادر إلهامه في كل شئ، فيسول العادي إلى قطعة مميزة تعبر عن براعة صاحبهما مدحت نهاد - يبدع عن الجيد ويعكس رؤيته لأنماط مختلفة في حلول مبتكرة لإفراغات داخلية مزينة وكثلة معاصرة.

مدحت نهاد: "نحن نؤمن بأن التصميم الجيد هو الذي يخلق بيئة معيشية مريحة ومرغوبة، حيث يكون العميل هو المحور، ونسعى لتقديم حلول مبتكرة تلبي احتياجاته وتتناسب مع أسلوب حياته."

مدحت نهاد: "التصميم الجيد هو الذي يخلق بيئة معيشية مريحة ومرغوبة، حيث يكون العميل هو المحور، ونسعى لتقديم حلول مبتكرة تلبي احتياجاته وتتناسب مع أسلوب حياته."

## معمرون من مصر

شركائنا المميزين في مشاريعنا تشمل:

- شركة **أريحا** للتطوير العقاري
- شركة **المنيرة** للتطوير العقاري
- شركة **المنيرة** للتطوير العقاري
- شركة **المنيرة** للتطوير العقاري

## مدحت نهاد

شركائنا المميزين في مشاريعنا تشمل:

- شركة **أريحا** للتطوير العقاري
- شركة **المنيرة** للتطوير العقاري
- شركة **المنيرة** للتطوير العقاري
- شركة **المنيرة** للتطوير العقاري

## عمل على تصمم الفراغ بأجوده من أفضل المهن لهذا الأهم

الأجود من أفضل المهن لهذا الأهم

فكر عملي يحقق لك ما تحلم به سواء كانت بمساحة صغيرة أو بميزانية محدودة أو بنفس قطع الأثاث التي أحببتها وتعودت عليها، تتجسد في حلول مبتكرة للإفراغات الداخلية والمعمارية تحمل توقيع مدحت نهاد..

إجراء تعديلات معمارية بعد إنتهاء تلك الأعمال بصدته تطوع مهدء على أعماله فلا تطغى على شخصية أصحاب المنزل حيث يرى أن براعة المعاري تكمن في عمل تصميم يشبه أصحابه مها تضاربت أهوائهم فيمكنه المزج بين كل تلك الأذواق في خليط متجانس يحمل توقيع المصمم.

# MEDHAT NEHAD

## IN MEDIA

03

### مدحت نهاد



عادة في الحياة الوجودية أتباع الكثير من المشاريع والتي تنمي العمل الباطن بالعديد من المهومات والمهنيات التي تظهر على السطح وقت الحاجة



75

### أركي فورم



استخدام المساحات بطريقة مبتكرة فد نغني مستخدمي المكان بفراغات كانت خفية عنهم



74

### مدحت نهاد



73



### أركي فورم



72

### التصميم لاسلوب حياة

خلف بيته معاشه بسيطة ومحددة باستمرارية هو أول ما يتفقه عند البدء في أي من تصميماته معتمدا تطويرها وإتمامه لمتطلباته الخاصة فيها ليخلف تكوينها ونمطها بشكل به عمارته الخاصة أما إدراكه للنسب والمواد المستخدمة ليكتل فصلا صملا يترك داخلها دائما لوضع تصميما ترقى بصاير محبت العاية والقيمة فريغيف إلى قلب الصارة من روح الحدقة يأتيها إبتنا بفراغات تحضن مستخدميها.

دراسة البعد الرابع للعبارة واستغلال الزمن أتء، اختراثة في الفراغ مكته من صنع مقاربات عديدة مستخدمين المكان كمنع كل حطة وظهر التصميم بروية ختعة في أن يعبره على القصد بينا اعترض المسطحة والتصميمات استصمات فواضله. التصميم الداخلي لهذه لا يتصل من الحرارة فهو جعل على تصميم الفراغ يا يوتيه من تفاصيل يتعامل معها الإنسان بحيث لا يزعج مجال لتداعل الأراء التي قد يودي في النهاية إلى تشويه العمل أو أنه يشكك روية متكمله للتصميم عند البداية فيقطع بخياله سبيل الأوس يري الشكل النهائي للفراغ مستطع فغيره يستطير تلك الروية دون أي عرق غير به عمل إبتراء تعديلات معبارة بعد انتهاء تلك الأعمال.

بصمة تصنع يدوم عمل أي أنه فلا تتغنى عن شخصية أصحاب الفراغ حيث يرى أن براعة المعمارى تكمن في جعل تصيب بيته أصحابه معها كصدايق أوتهم فيمكنه الروح بين كل تلك الأذواق في خليط متجانس يحمل توقيع المصمم.

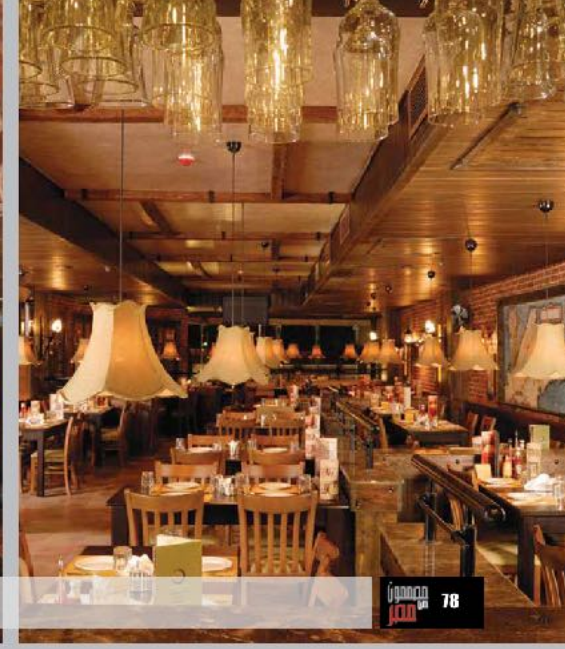
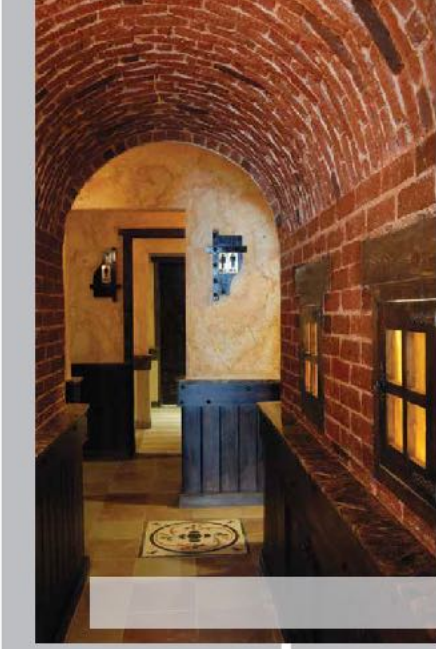
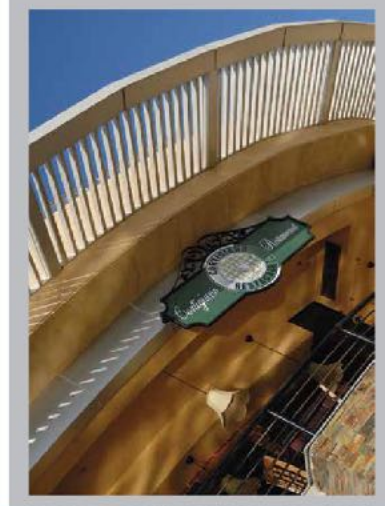


### مدحت نهاد



78

### أركي فورم



76

### مدحت نهاد



77

### أركي فورم



76

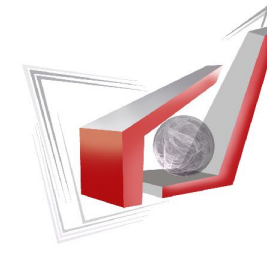
Dec. 2016



www.archifom-design.com  
Email: info@archifom-design.com  
Tel: +202 2290 1721  
GSM: +2010 6700 9099

المزج حيث يرى أن براعة المعمارى تكمن في عمل تصميم يسببه أصحابه معها تضاربت أهوائهم فيمكنه المزج بين كل تلك الأذواق في خليط متجانس يحمل توقيع المصمم.

# ARCHIFORM



MEDHAT NEHAD

IN

MEDIA

04

## الركن الدافئ

بالممارسة والبحث والمشاهدة  
وعبر رحلة عمل معظم دول  
العالم ومشروعات مميزة  
قام الاستشاري العالمي  
المهندس مدحت نهاد خلالها  
بمشروعات في مجال العمارة  
والتصميم الداخلي وتصميم  
الأثاث وتنسيق المواقع، ما  
بين قصور في دول الخليج  
العربية ويخوت وشنادق  
ومطاعم ومبان إدارية في  
مختلف أنحاء العالم، فمن بلده  
الأمم مصر إلى الإمارات العربية  
المتحدة ومنها إلى العالمية  
مرورا بالكويت والسعودية  
ولبنان والأردن وقطر إلى  
دول أوروبا في إنجلترا وإيطاليا  
وألمانيا ثم الهند وكازاخستان  
وغيرها من الدول التي زارها  
المعماري الرحالة إلى أن استقر  
في بلده مصر وإنشاء مكتبه  
الخاص أركيفورم للاستشارات  
الهندسية والذي تم إنشاؤه  
في الأصل منذ عام 1997

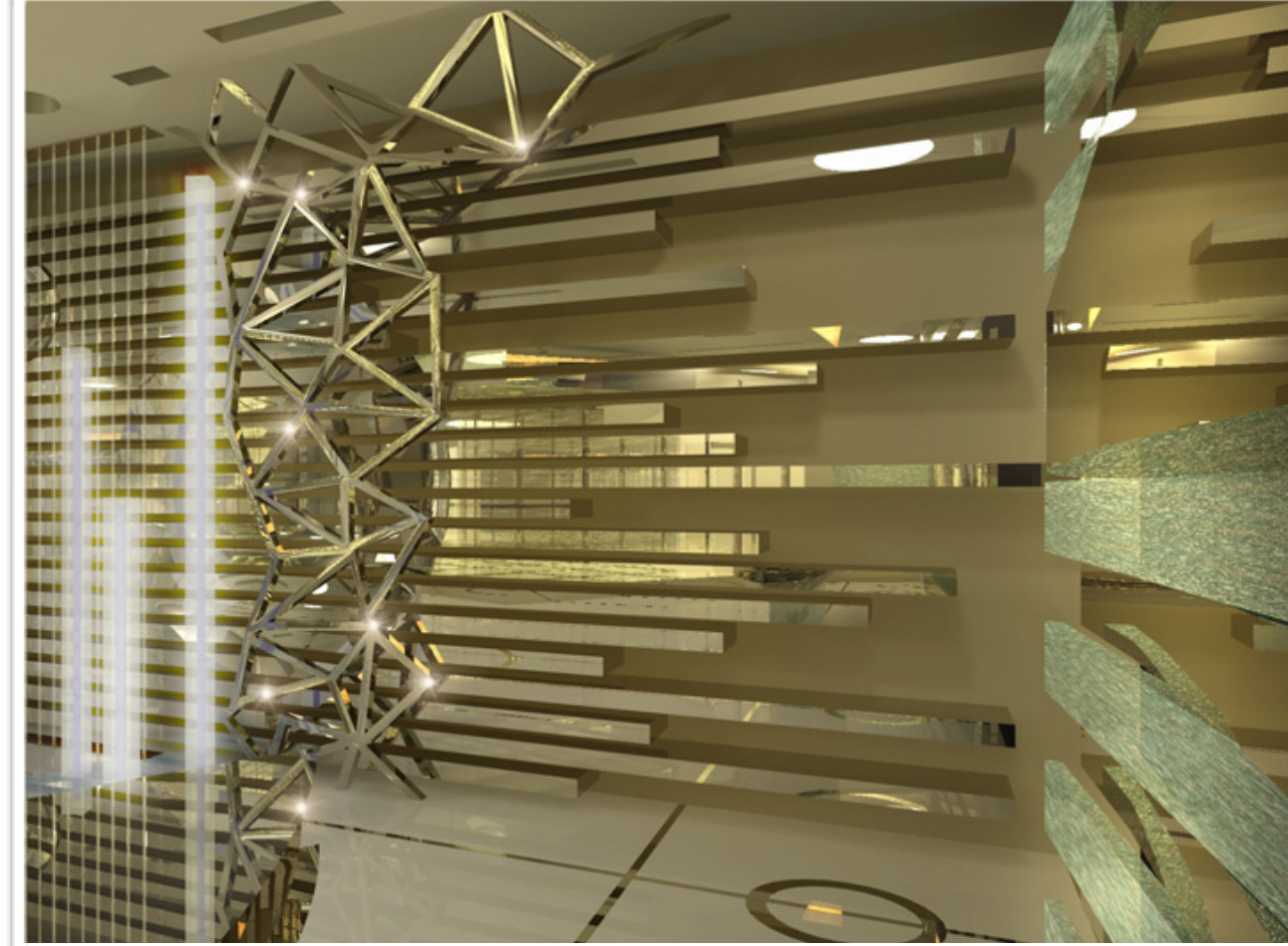
المعماري العالمي

مدحت نهاد:

منازل الكويت تتجه إلى  
الطراز المعاصر الخفيف  
مع لمسات كلاسيكية

سيرة  
ديسمبر 2014  
130

## الركن الدافئ



استشاري التصميم الداخلي المهندس

## مدحت نهاد:

موضة هذا العام الأبيض والأسود  
بلمسات من الفضي

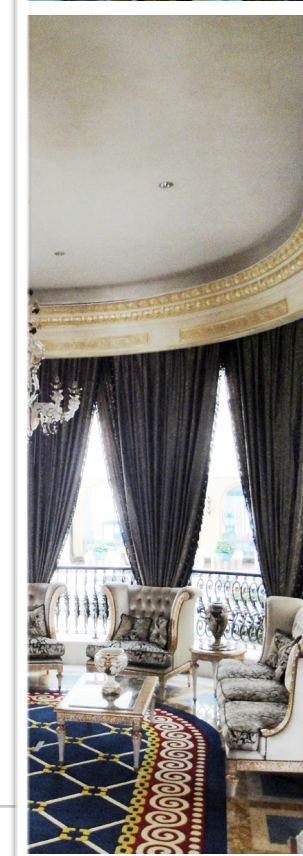
القاهرة: أحمد النوبي

الاستشاري العالمي للتصميم الداخلي المهندس مدحت نهاد، بعد  
جولة عمل حول العالم لمدة 10 سنوات من دبي إلى إنجلترا ومن  
السعودية إلى إيطاليا وفرنسا ومن قطر إلى البحرين إلى ألمانيا ودول  
آسيا عاد لوطنه مصر وقد التقيناه للتحدث عن ديكور المنازل العصرية.

سيرة  
نوفمبر 2012  
120

## الركن الدافئ

المعماري العالمي  
مدحت نهاد:  
الفن سيمفونية لا يمكن أن  
تتجزأ



سيرة  
يناير 2013  
114

WE DESIGN THE WAY YOU LIVE

# ARCHIFORM

MEDHAT NEHAD

IN

MEDIA

05



Clockwise from left to right: interiors of Signature series apartments; Emirates Gardens by Damac; Lakeside Towers.



UAE UPDATE | idProperty

## Lofty tales

UAE-based Damac has carved a niche for itself in the region's property market with a string of luxury projects. Medhat Nehad, the property developer's chief designer takes *identity* on a tour of the most-talked about penthouse in Dubai.

TEXT: ISABELLA PRINCI

**How much would you be willing** to fork out for a penthouse apartment in Dubai with sweeping views of the marina? If the answer is Dh40 million, then the Signature series by Damac is the development for you.

Set to be the most expensive penthouse in the UAE, the Signature series is already generating plenty of buzz in the emirate's real estate industry even before it is built in Dubai Marina at Ocean Heights and Lotus Heights at Business Bay.

"The Signature series is going to be the most exclusive take on lifestyle living. Only the best quality fittings and furnishings have been used, brought in especially from Europe and what you see in the showflat is what you get," says Medhat Nehad, the Dubai-based architect-designer, who has designed the showflat in Dubai Media City.

Conceptualised by interior-architecture firm Hirsch Bedner Associates, which has designed some of the world's most stylish hotels in the form of the Mandarin Oriental in New York and Park Hyatt in Zurich, the Signature residences reflects the same sensibilities.

"It is undoubtedly our flagship project and has also been the most challenging one," says Nehad, who is responsible for establishing a special design and architecture unit at Damac to give the company a more design-oriented approach in its real estate projects.



Clockwise left to right: The Piazza; La Residence; Lincoln Park; El Matador.



apartment that imitated the zig-zag movements of the watch. "I am influenced by geometrical proportions. Even things like car headlights inspire me. I particularly like the front lights of a Range Rover," he says.

So, if he could furnish the apartments with a few of his favourite brands, what would he go for? "At the moment, I'm quite fascinated with Fendi Casa's interior collection and I also like Oak and Cappellini," Nehad says.

### IN THE NEWS

While the buzz surrounding The Palm Jumeirah project hasn't subsided, The Palm Jebel Ali is already beginning to make its debut on the real estate scene. With the majority of the land reclamation complete, work has now begun on the eight bridges that will connect the mainland to the trunk and crescent sections.

The Palm Jebel Ali is a landmark commercial, residential, and tourism development for Dubai, which, along with the Dubai Waterfront project, will transform an area of empty desert and sea into a bustling international community, with an estimated population of 1.7 million people by 2020.



### LAW OF EFFECT

Dubai-based KM Properties has become the first developer to be approved and licensed by Dubai Economic Department. The company is the first to register for the new Land Department's Law, and now licensed to develop and sell real estate in adherence of the new Law 8 concerning real estate purchases which states that all real estate developers are required to obtain a licence from the Dubai Land Department to carry on property development business in the emirate.

### TEERING OFF WITH PLAYER

Following Dubai's lead, Abu Dhabi is now employing star golfers to design championship courses at the Saadiyat Island project. After Ernie Els, Vijay Singh and Greg Norman, it's South African legend, Gary Player who will introduce his expertise to the emirate. The Gary Player Signature course, which is scheduled for completion in 2009, is being constructed in the Saadiyat Beach district — one of the seven distinct zones within the island. ■

idProperty | UAE UPDATE



Clockwise left to right: Damac Heights; Wild Flower villa; El Matador; Westside at Lincoln Park.



The Egyptian-born architect has given the apartments a blend of contemporary and classic looks with well-known brands such as Poggenpohl and Boffi kitchens, Bose entertainment appliances, Erco Lighting, Jim Thompson and Donghia fabrics and wall art by renowned American artist Maya Romanoff. The 1,200-square-metre penthouse, overlooking The Palm Jumeirah, will come with its own swimming pool, sauna, whirlpool and gymnasium, not to mention the 360-degree views. "A space should have the right amount of high and low wave lengths," Nehad says. "When you enter the lobby, there should be a warm feeling and a sense of spaciousness in the living room."

He has also designed the company's sales offices throughout the Middle East in Saudi Arabia, Jordan, Lebanon and Egypt. "We wanted to make the brand recognition stronger and give it an image that's synonymous with quality and innovation," he says. "I travel at least twice a week within the region and once a month to Europe in connection with the projects. But it's not just about the material goods, it's about the whole experience."

But, with Damac launching a staggering number of projects in the Middle East recently, does Nehad feel it cramps his style? "With so much happening, it's true that certain decisions need to be made quickly. But I love my job and it's the excitement that keeps me going," he says.

Having worked in Abu Dhabi prior to Dubai, Nehad finds the nature of the designs and architecture in the cities very different. "In Abu Dhabi, they tend to prefer the classical style more, but Dubai is very adventurous," he says. Nehad, who entered an architectural competition three years ago in Abu Dhabi to design a girls' technical college and came second says, "My idea was a bit too radical and perhaps they weren't ready for it then. But things are changing slowly but surely."

However, Nehad doesn't always find the non-conformist style of Dubai entirely appropriate. "I'm concerned that it is becoming like a mixed-salad and a little out-of-context," he says. "There are about six major developers, each with their own style and interpretation of what the city should look like in the future. Thankfully, Dubai Municipality has stepped in and introduced some control measures to bring a sense of uniformity."

So which buildings in Dubai does Nehad appreciate? "I like Emirates Towers very much. It's impressive from all aspects — architecture and interiors and provides a good experience," the architect says. "It makes a powerful statement as a hotel, office tower and the shopping boulevard. I also think that the DIFC by Gensler architects is very impressive."

Nehad says he finds inspiration in the everyday things that surround him. For instance, inspired by a Bvlgari watch, he created a sculptural staircase in a loft

The Middle East's architecture, design, interiors + property magazine

identity

WE DESIGN THE WAY YOU LIVE

# ARCHIFORM

MEDHAT NEHAD

IN

MEDIA

06



الهيئة العامة للغذاء والدواء  
الهيئة العامة للغذاء والدواء



It is all about  
**ELEGANCY**

A practical philosophy tailored to meet all the requirements of the clients, taking into consideration a limited budget or a small space, materialized in innovative solutions for inner and architectural spaces, bearing the signature of **Medhat Nehad**



Contact  
92 Al Thawra Street, Heliopolis  
Info@Archiform design.com

• Who is Medhat Nehad? And when did you kick-start your journey to the world of interior design?

I was brought up in a high profile family involved in the industry and display of original Italian and French-style furniture. I gained a lot of expertise regarding the aesthetic aspects of old classic styles in an early age.

In 1992, I graduated from Ain Shams University's faculty of engineering, architecture section. At that point, armed with an advanced approach, I was now ready to start my challenging career.

Shortly after my graduation, I received a sophisticated training with a selected highly professional team of architects and masters of architecture engineering.

And in 1997, I established my own company, entitled Archiform. However, in 2001, I opted to work abroad to gain more international expertise, both in architectural and interior design. I accomplished many projects in United Arab Emirates, Qatar, Bahrain, Saudi Arabia, Lebanon, Italy, England, India, Kazakhstan, and Germany before my coming back to Egypt in 2010 for a new launch of Archiform, now in line with international standards.

• What is the philosophy of your design?

Well, my design philosophy is simply based on a unique motto, "We design the way you live". I adopt this motto in all my interior and architectural designs. My goal is to establish an appropriate environment that raises the morale of its users.

In addition, Archiform designs are flexible; they reflect an elegant mixture of classic and contemporary styles, with a dynamic touch and optimal recognition of the needs of its clients.



Contact  
92 Al Thawra Street, Heliopolis  
Info@Archiform design.com

• How distinguished your designs are comparing to other local designers?

Archiform designs are concerned with small details that could be easily ignored by other designers. Our special artistic touches create a unique sculptural composition, crafting a kind of contradiction between straight lines and curves to produce an ultra powerful design. Therefore, our designs vary from one project to another in many ways: character, style and design.

• What inspire Medhat Nehad?

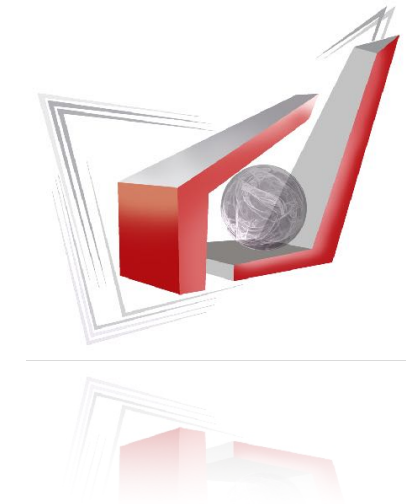
I usually follow up new designs, which enriches my imagination with new themes and motives. Sometimes, I even get inspired by fabulous designs of cars, watches and jewelry; it is an exuberant source for mind motivations.

• But, what is the difference between your old and new designs?

My designs differ from one project to another. In many cases, I chose completely different styles as well. However, there is always this thin line that connects my designs all together. It is flexibility and vibrancy and this sense of freedom that embraces you upon entering the place.

• What are the main challenges facing the development of interior design in Egypt?

Developing the technical level of the Egyptian labor and restoring its position in the international market today are the most significant obstacles facing the future of interior design in Egypt. However, because of my international expertise, I am proud to have a highly qualified team of well-trained workers, who adhere to high-quality and strict standards. These are my firm rules that I will never abandon.



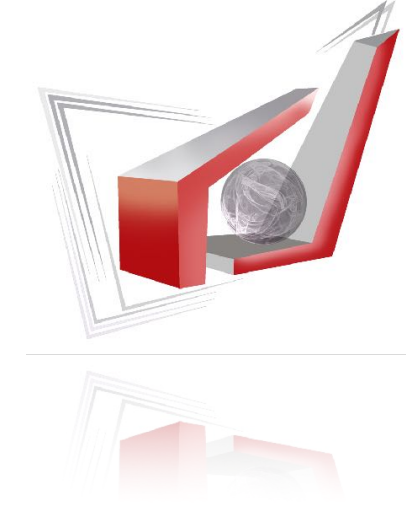
# ARCHIFORM

MEDHAT NEHAD

IN

MEDIA

07



نصف الدنيا

البيت  
أول مرة لعدد المليون والمائة والعشرون



المعماري مدحت نهاد  
في حفل iDogi للعام 2017 المقام في فينيسيا بإيطاليا الذي شارك فيه كثير

من المصممين العالميين من كل أنحاء العالم تم تكريم المعماري مدحت نهاد ضمن فعاليات الجائزة الدولية للتصميم الداخلي للطرز الكلاسيكي عن مشاركته بمشروعه المتمثل في منزل بمدينة 6 أكتوبر. حيث تمتع العمل بالوصفات الفنية العالية والإبداع المتميز. شهادة التكريم التي حصل عليها جاءت من خلال نخبة من المحكمين الدوليين المتخصصين في مجالس العمارة والتصميم الداخلي من كبرى الهيئات والمؤسسات العالمية.



المعماري مدحت نهاد



زهوة

الكلاسيكية

احتفاء بالنمط الكلاسيكي في التصميم تم تكريم المعماري المصري مدحت نهاد في الدورة الثالثة من المسابقة الدولية للتصميم الداخلي التي تنظمها مجموعة «iDOGI»، عن تصميم وتنفيذ فيلا سكنية بالربوة، كأحد المشاريع المختارة من ضمن ١٢ مشروعاً في تصفيات المسابقة، مع اختياره لتمثيل مصر في هذا الحدث الدولي الذي شارك به نخبة من المصممين العالميين بـ ٥١ مشروعاً من ١٥ دولة حول العالم تنافست في ثلاث فئات مختلفة (سكنى الفنادق والضيافة اليخوت والطائرات).

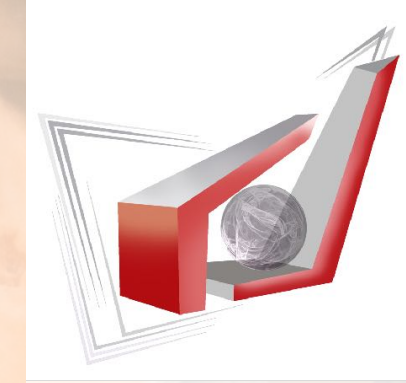
البيت | العدد ٢١١ / يناير ٢٠١٨

# ARCHIFORM

WE DESIGN THE WAY YOU LIVE

MEDHAT NEHAD

Venice Nov.2017



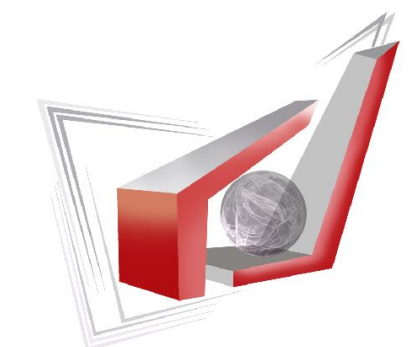
IN

MEDIA

08







# ARCHIFORM

## IN MEDIA

نصف الدنيا

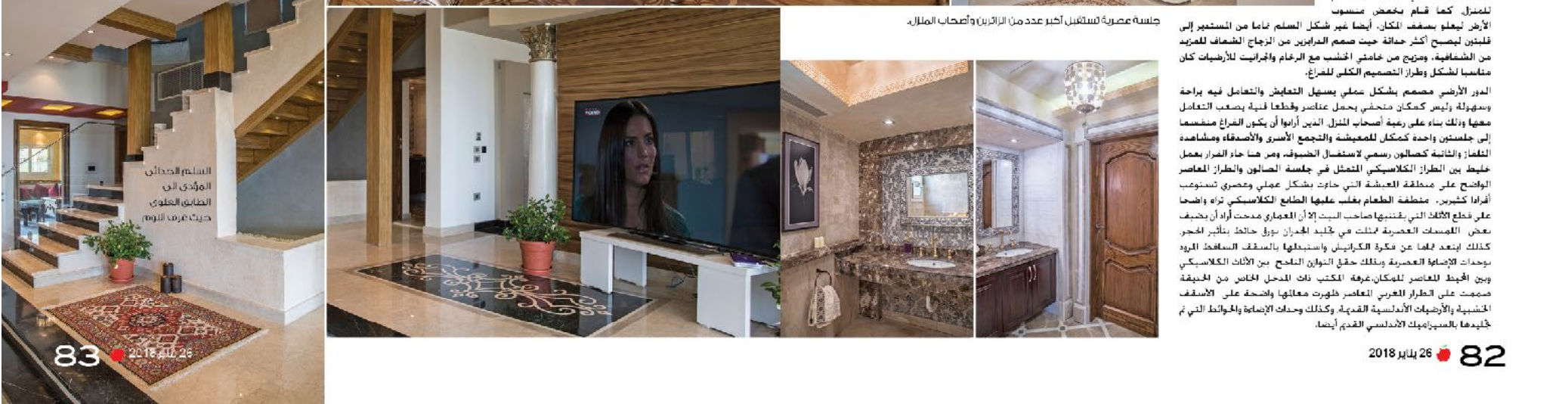
MEDHAT NEHAD

09

WE DESIGN THE WAY YOU LIVE



على مساحة ألف متر يقع هذا المنزل العصري من تصميم مكتب نهاده المعماري. حيث دخل بهيئة المنزل تصميم نهاده المعماري. 450 مترا تقسم لثلاث طوابق الأولى كمنطقة لضيوف وأصدقاء وبغرفة متخفية لضيوف الأصدقاء والضيوف. حيث صمم الأثاث ليعكس نمطاً حديثاً بين رفاهية وأمنيات أصيلة وبين الشكل الهندسي والعصري المنسق لنا فمار للهيئات معحت نهاده المعماري هو التصميم العصري الحديث. كما قام بتصميم الأثاث ليعكس نمطاً حديثاً معاصر حيث صمم الدارين من الزجاج الضفاف للزينة من الشفافيه ومنح من عناصر الخشب مع الزجاج والبريستال للأثاثات كان مناسباً لشكل وطراز التصميم الكلاسيكي للعصر.



صياغة عصرية لتصميمات أكبر عدد من الزائرين وأصحاب المزارع.

التصميم المعماري بشكله يعكس على التفاصيل والتعامل فيه براعة وهندسة زينة. حيث صمم الأثاث ليعكس نمطاً حديثاً معاصر حيث صمم الدارين من الزجاج الضفاف للزينة من الشفافيه ومنح من عناصر الخشب مع الزجاج والبريستال للأثاثات كان مناسباً لشكل وطراز التصميم الكلاسيكي للعصر.

82 26 يناير 2018



ديكور



## بيت كلاسيكي بملامح عصرية

تقدّمه: دينا سعيد  
dinasaid78@gmail.com

تصوّر: عماد عبد الهادي



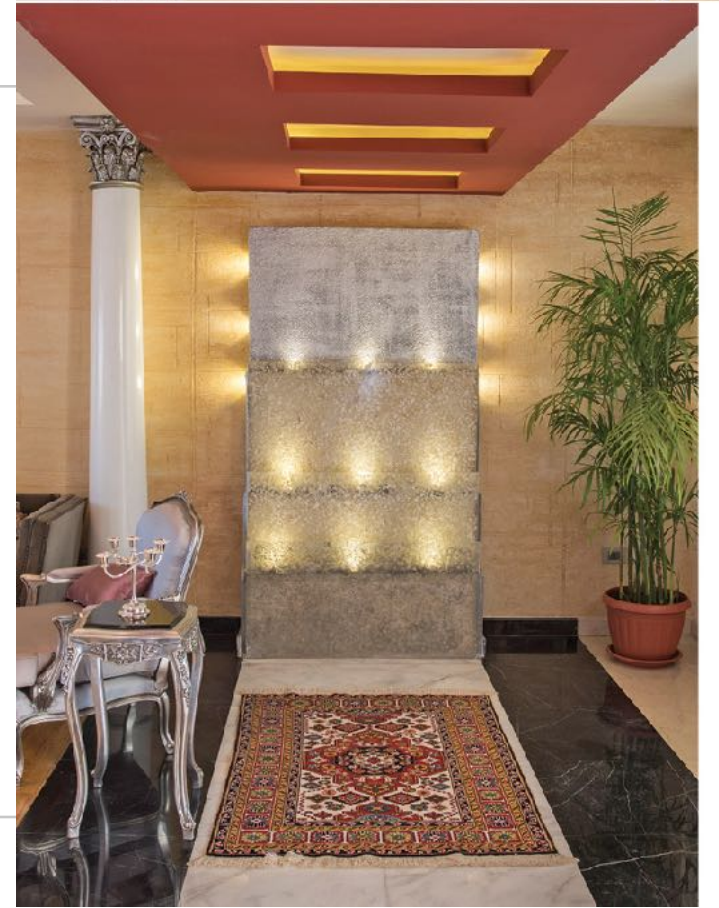
عربي الطراز معاصر

المرور العصري لم يتغير، بل تكسبه بالكمال أيضاً وإدانة تقسيمه معانيها لتتناسب مع عصره، الأمر الأساسي وأساسه وعرضه هو التصميم العصري. ويحتوي على غرفة المعيشة حداثاً وأنيباً، وغرفة الأكل الكلاسيكية الكبار، والكثير من الأثاثات التي صممها مكتب نهاده المعماري. حيث صمم الأثاث ليعكس نمطاً حديثاً معاصر حيث صمم الدارين من الزجاج الضفاف للزينة من الشفافيه ومنح من عناصر الخشب مع الزجاج والبريستال للأثاثات كان مناسباً لشكل وطراز التصميم الكلاسيكي للعصر.

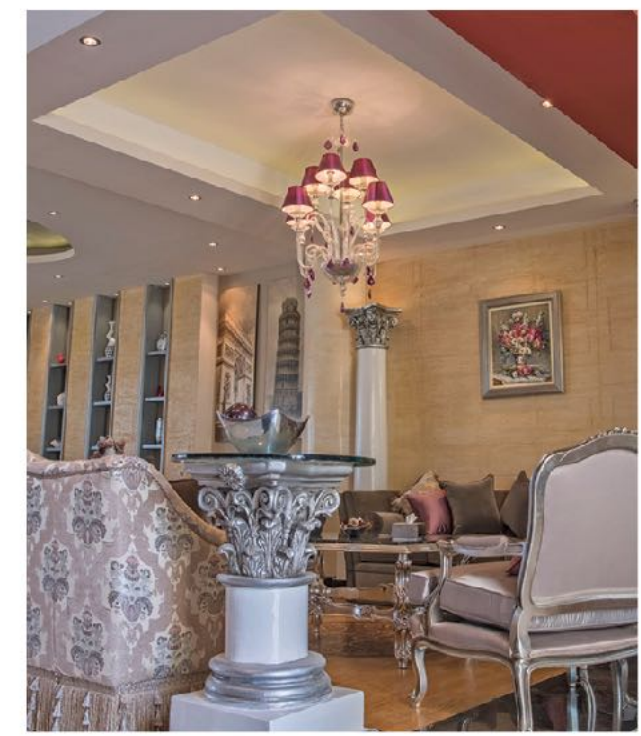
غرف نوم أنيقة مصممة عصرية بوضع نومين كل غرفة.



84 26 يناير 2018



الصالون الكلاسيكي إحدى الجلوسات بالطابق الأول من البيت.



مزيج غير تقليدي يجمع بين الطرز النهي كلاسيك والمعاصرة والمودرن لبيت يحمل بصمة خاصة بتوقيع المعماري العالمي محمد نهاده الذي استطاع بعقريته شديدة أن يحقق التوازن الناجح بين كل تفاصيل وعناصر المكان، ويعيد توزيع التصميم المعماري الداخلي لتوزيع الفروقات بطريقة تناسب احتياجات قاطني المنزل، فتختلط فيه الفخامة مع البساطة بشكل صريح وواضح، ليحصل من خلال هذا التصميم على شهادة تكريم في احتفال idologi الدولي في جزيرة مورانو بإيطاليا الذي يقام للسنة الرابعة على التوالي بمشاركة الكثير من المصممين العالميين من كل أنحاء العالم، مثل المكسيك والإكوادور وجنوب أفريقيا ومصر وإنجلترا وإيطاليا وأمريكا ولبنان والأردن، حيث تمتع العمل بالمواصفات الفنية العالية والإبداع المتميز في الأفكار، شهادة التكريم التي حصل عليها جاءت من خلال لجنة من المحكمين الدوليين المتخصصين في مجال العمارة والتصميم الداخلي من كبرى الهيئات والمؤسسات العالمية مثل هيئة المصممين البريطانيين والدوليين، والمعهد الأمريكي للمعماريين، وهيئة المصممين الداخليين الأمريكية، وجامعة فينيسيا.

80 26 يناير 2018

# ARCHIFORM FROM EGYPT PRIVATE STUDIO TO AN INTERNATIONAL BRAND MEDHAT NEHAD

WE DESIGN THE WAY YOU LIVE



Since he was a student at the Faculty of Engineering, Architecture Department, Ain Shams University, Graduated in 1992, Arch. Medhat Nehad began his career drive during which he established "ARCHIFORM"

Architectural and Interior Design Company in 1997. His drive was culminated in a prestigious Arab and international position when obtaining this year, accreditation from United Kingdom of Britain and a certificate of finalist from Italy.

Arch. Medhat Nehad developed the architectural design and interior design to a considerable number of Palaces, villas and restaurants. In 2001, he traveled to work on number of prestigious projects in the United Arab Emirates and returned in 2010. During this period, he has continued his work in Egypt, Europe and other Gulf countries.



**ARCH. MEDHAT NEHAD.. RECENTLY ACCREDITED FROM "SBID" SOCIETY OF BRITISH & INTERNATIONAL DESIGNERS**

ARCHIFORM set up their new Branch in London in 2017

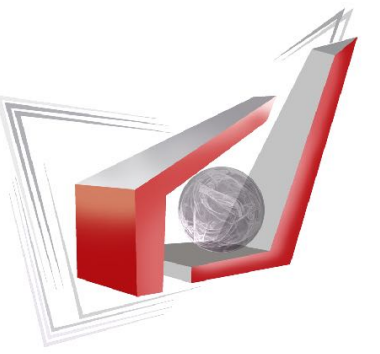


## IN MEDIA

10

# ARCHIFORM

WE DESIGN THE WAY YOU LIVE



MEDHAT NEHAD

Fused Magazine

Dec.2017



On his current projects, Arch. Nehad said: "Currently, we design for ALMARASEM International Developer Company, and I was been selected to design their identity for sales offices after they reviewed the accumulated experience designing to Damac's sales offices all over the world."

It is the work that will be a wake-up call in the area of sales offices in EGYPT "We design the way you live" is the slogan of Archiform according to which "ARCHIFORM" was established, which is reflected in the relationship between the office and its clients. Arch. Nehad states, "I do not impose my personal taste on the customer, but I add my touches, implement all design styles, and I make sure my client does not know what I think about my own inner directions of style."

As for his ambitions, he hopes that the field of design becomes more appreciated in Egypt, because the style of dealing still depends on courtesies in appreciation of work. This appreciation is for the producer and not for the person who performed the work.

Last November, the founder of ARCHIFORM obtained an international certificate of appreciation and finalist from Venice, Italy, after the "Venice" traditional prestigious manufacture began four years ago to invite international designers creating the classical style in interior design to preserve the classical heritage all over the world. This was the second year to choose an Egyptian in this competition, who was granted a certificate of appreciation for the design and implementation of a residential villa in Al-Rabiwa compound, Sheikh Zayed, 6th. October City

2017 was a year witnessed crowning achievements to Arch. Medhat Nehad during which he was awarded an accreditation from "SBID" Society of British International Designer" in August 2017.

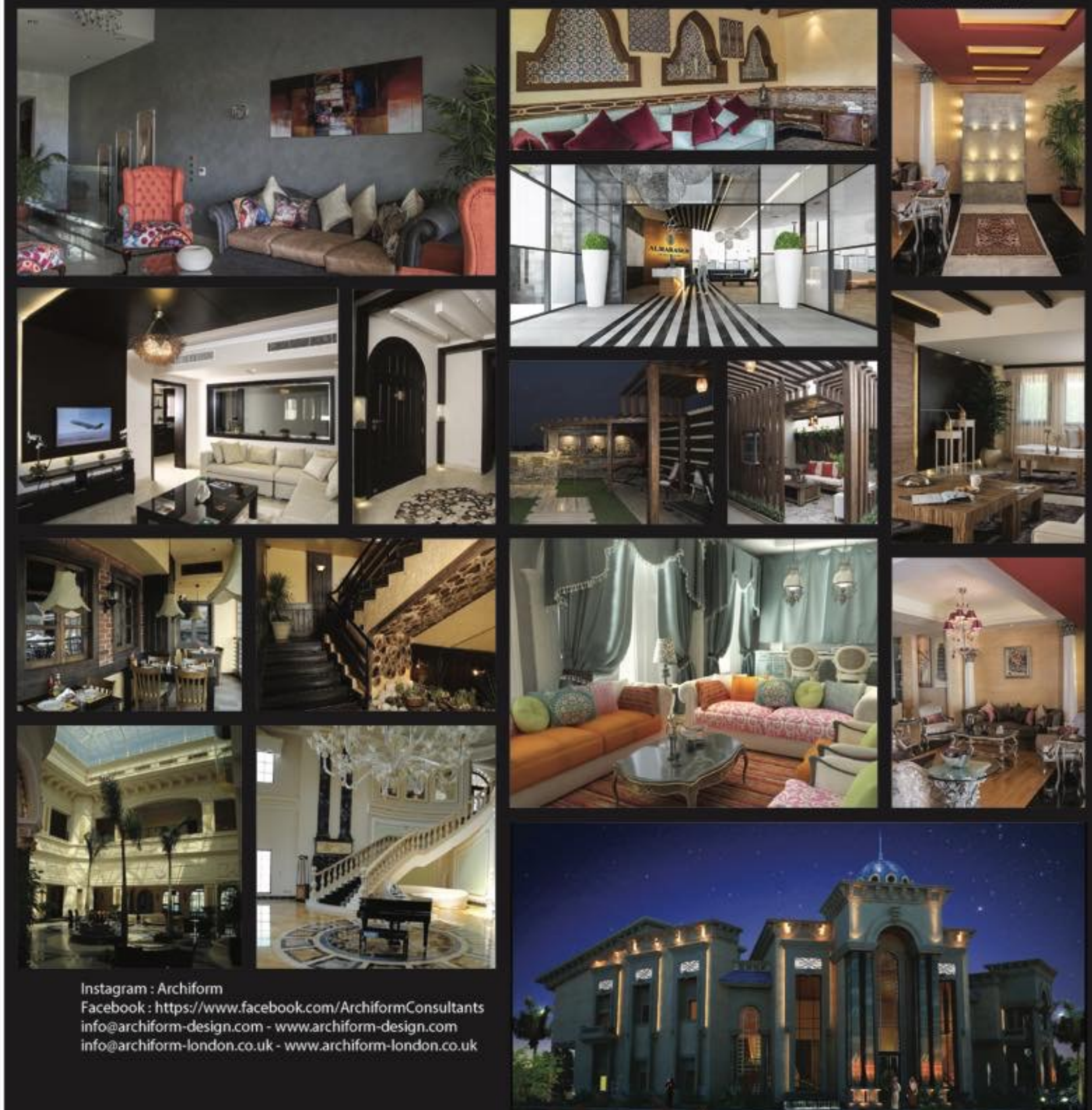
It was adopted by an international British designers' association and directed to distinguished business owners of architects and designers worldwide. In April 2017, an important step in ARCHIFORM was accomplished by the inauguration of a branch office in London, through which a school in Sheffield, and a villa in northern England were designed and constructed.



**ARCHIFORM CONSULTANTS**  
CAIRO - LONDON - DUSSELDORF  
**SBID ACCREDITED**  
**INTERNATIONAL BRAND**  
**ARCHITECT**  
**MEDHAT NEHAD**



MEDHAT NEHAD



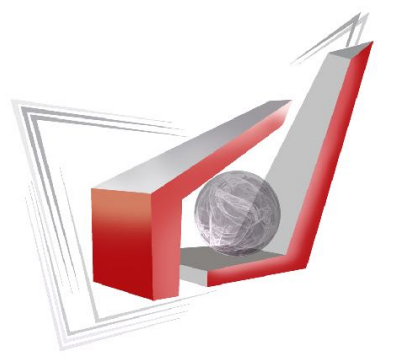
Instagram : Archiform  
Facebook : <https://www.facebook.com/ArchiformConsultants>  
info@archiform-design.com - [www.archiform-design.com](http://www.archiform-design.com)  
info@archiform-london.co.uk - [www.archiform-london.co.uk](http://www.archiform-london.co.uk)



IN MEDIA 11

# ARCHIFORM

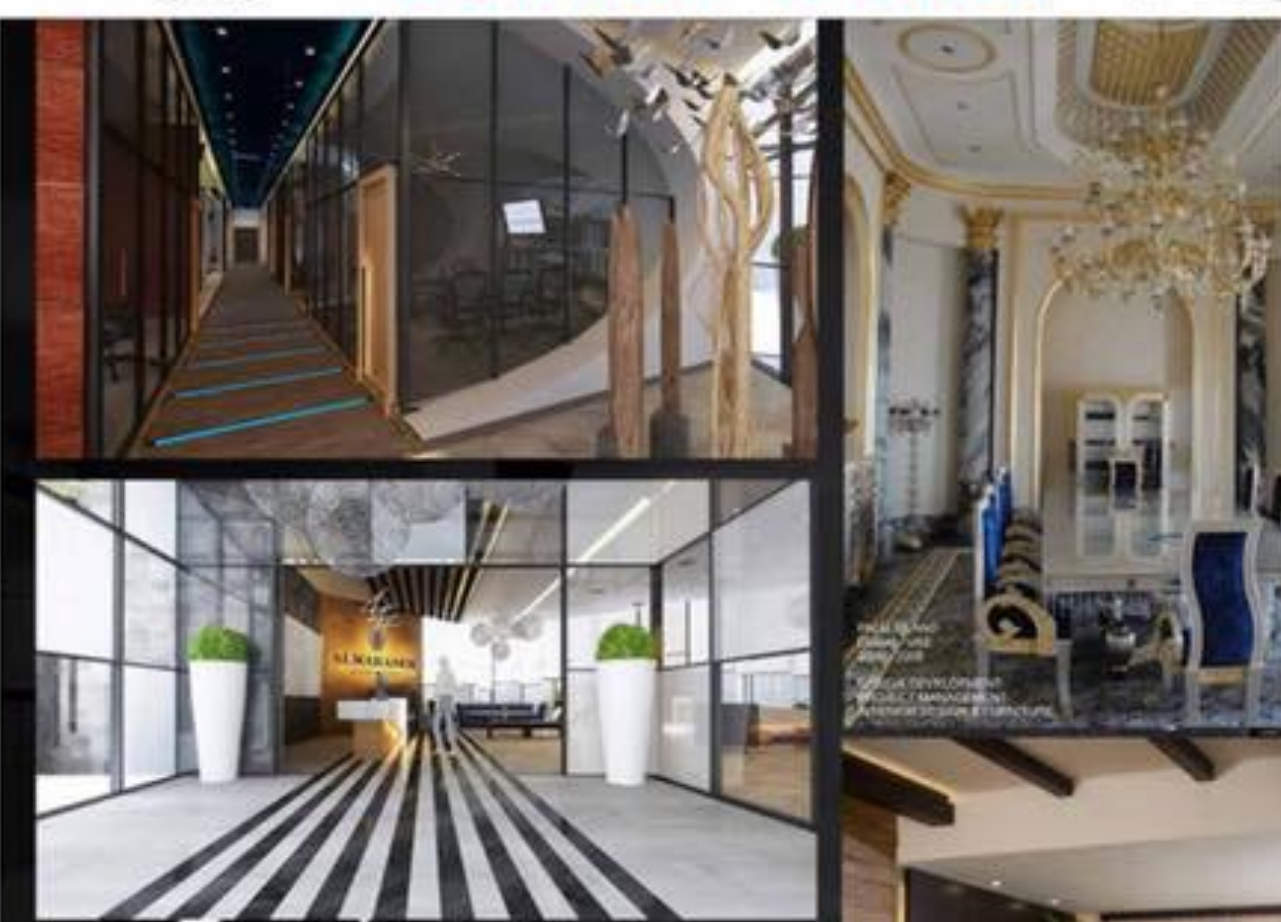
WE DESIGN THE WAY YOU LIVE



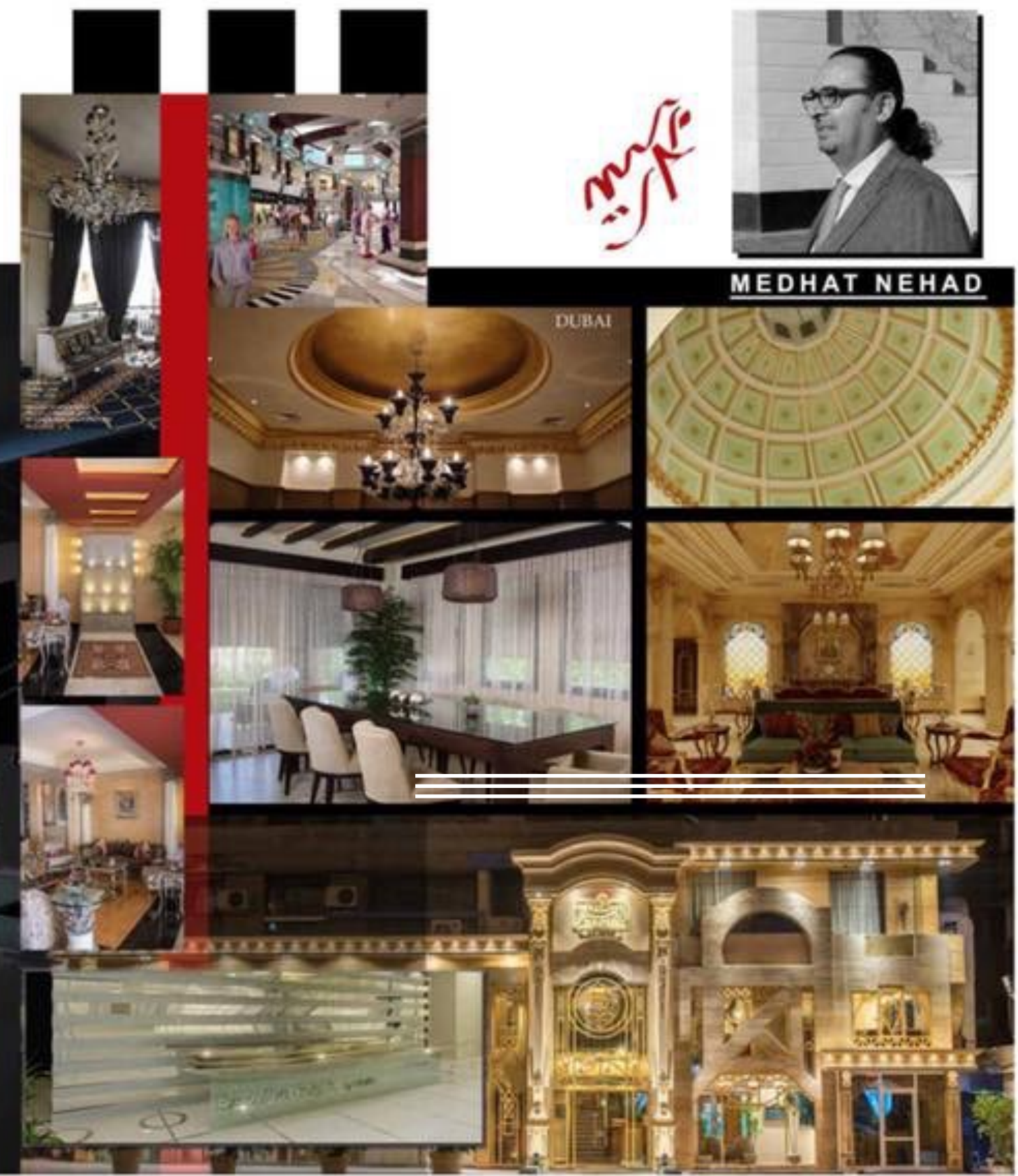
MEDHAT NEHAD

Fused Magazine  
Jan 2018

WE DESIGN THE WAY YOU LIVE  
**ARCHIFORM CONSULTANTS**  
CAIRO - LONDON - DUSSELDORF  
**SBID ACCREDITED**  
**INTERNATIONAL BRAND**  
**ARCHITECT**  
**MEDHAT NEHAD**



Instagram: Archiform  
[www.archiform-design.com](http://www.archiform-design.com) - [info@archiform-design.com](mailto:info@archiform-design.com)  
[www.archiform-london.co.uk](http://www.archiform-london.co.uk) - [info@archiform-london.co.uk](mailto:info@archiform-london.co.uk)  
FACEBOOK PAGE: <https://www.facebook.com/ArchiformConsultants>



MEDHAT NEHAD